

SOMMAIRE

1.	Les chiffres clés	2
2.	Moyens généraux	2
2.1	<i>Ressources humaines</i>	2
2.2	<i>Recettes</i>	3
2.3	<i>Dépenses</i>	3
3.	Dépenses documentaires	3
4.	Les collections et leur signalement.....	4
4.1	<i>Documentation sur supports</i>	4
4.2	<i>Documents patrimoniaux sur support</i>	4
4.3	<i>Documentation numérique produite au sein de l'établissement</i>	4
4.4	<i>Documentation numérique (en nombre)</i>	4
5.	Accroissement des collections	4
5.1	<i>Documentation sur support</i>	4
5.2	<i>Documentation numérique produite au sein de l'établissement</i>	5
5.3	<i>Documentation numérique nouvellement mise à disposition en 2017</i>	5
6.	Publics	5
6.1	<i>Usagers et emprunteurs</i>	5
6.2	<i>Entrées physiques et consultations du site web</i>	7
7.	Collections	7
7.1	<i>Nombre de communications</i>	7
7.2	<i>Activité du PEB</i>	7
7.3	<i>Usages des collections numériques</i>	8
7.4	<i>Formation des usagers</i>	8
8.	Personnel.....	9
8.1	<i>Effectifs et contrats (tableau général)</i>	9
8.2	<i>Effectif par catégories</i>	9
8.3	<i>Pyramide des âges</i>	10
8.4	<i>Répartition hommes/femmes</i>	10
8.5	<i>Taux de rotation</i>	10
8.6	<i>Absentéisme</i>	11
8.7	<i>Stages, concours, formations</i>	11
8.8	<i>Dialogue social</i>	11
9.	Action culturelle	11
9.1	<i>Manifestations</i>	11
9.2	<i>Ventes d'ouvrages et autres</i>	11
10.	Communication	11
10.1	<i>Fréquentation du site web</i>	11
10.2	<i>Réseaux sociaux (FB, Twitter, Instagram, Google+)</i>	12
	Annexe : Organigramme hiérarchique décembre 2017	13

1. Les chiffres clés

MOYENS	2017	2016	Évolution
Coût global budgétaire	7 974 189 €	7 963 428 €	0%
Dépenses documentaires	1 333 421 €	1 345 890 €	-1%
Ressources propres	112 769 €	104 151 €	+8%
ACCÈS AUX ESPACES ET SERVICES	2017	2016	Évolution
Nombre d'inscrits	42 719	38 203	+ 12
Nombre d'entrées	316 704	298 355	+6%
Nombre de jours d'ouverture	276	276	0%
Nombre d'heures de formations / public	116	99	+17%
Nombre de visiteurs	11 744	9 822	+20%
COLLECTION ET ACCÈS AUX RESSOURCES DOCUMENTAIRES	2017	2016	Évolution
Accroissement monographies (% non onéreux)	15 955 (4%)	16 501 (7%)	-3%
Titres de périodiques vivants (% non onéreux)	2 357 (5%)	2 333 (7%)	+1%
Nombre de communication et de prêts	91 486	106 579	-14%
Prêt entre bibliothèques :			
• demandes émises (% satisfaites)	132 (86%)	20 (70%)	+560%
• demandes reçues (% satisfaites)	1 427 (58%)	1 366 (57%)	+4%
Documentation électronique payante :			
• titres de revues	25 618	NC	
• journaux et sources presse	18 114	NC	
• ebooks et encyclopédies	66 272	NC	
• bases de données	9	NC	
• consultations (vues ou téléchargées)	35 130	NC	
Unités documentaires numérisées	818	756	+8%
Consultation de Internet Archive	261 101	289 180	-10%

2. Moyens généraux

2.1 Ressources humaines

	2017	2016	Évolution
Nombre d'ETP	106,61	112	-5%

2.2 Recettes

RECETTES	2017	2016	Évolution
Droits de bibliothèque perçus	388 380 €	534 380 €	-27%
Subvention masse salariale	5 331 377 €	5 224 591€	+2%
Subventions de fonctionnement	2 118 978 €	2 008 735€	+5%
Crédits de mise en sécurité	200 000 €	0 €	-
Reprise des amortissements et provisions	813 047 €	816 300 €	0%
Participation université Sorbonne Nouvelle - Paris 3	130 000 €	130 000 €	0%
Ressources propres	112 769 €	104 151 €	+8%
Autres subventions	54 357 €	64 568 €	-16%
Total des recettes	9 148 908 €	8 882 725 €	+ 3%

2.3 Dépenses

DÉPENSES	2017	2016	Évolution
Masse salariale titulaires sur support État	5 242 088 €	5 300 951 €	-1%
Masse salariale non titulaires	249 412 €	236 711 €	+5%
Sous-total masse salariale	5 491 500 €	5 537 662 €	-1%
Autres dépenses de personnel	59 220 €	63 322 €	-6%
Dépenses documentaires	1 333 658 €	1 345 890 €	-1%
Maintenance et fluides	557 101 €	532 765 €	+5%
Autres dépenses de fonctionnement	1 348 695 €	1 219 653 €	+ 11%
Autres dépenses d'investissement	154 100 €	89 916 €	+71%
Total des dépenses	8 944 274 €	8 789 208 €	+ 2%

3. Dépenses documentaires

DÉPENSES D'ACQUISITION	2017	2016	Évolution
Livres imprimés	632 371 €	672 593 €	-6%
Périodiques imprimés	282 825 €	282 365 €	0%
Autres documents (manuscrits...)	18 180 €	3 400 €	+435%
Sous-total	933 376 €	958 358 €	-3%
Livres électroniques	48 055 €	13 796 €	+248%
Périodiques électroniques	88 512 €	150 965 €	-41%
Autres	45 318 €	NC	
Sous-total électronique	181 885 €	164 761 €	+10%
Total dépenses d'acquisition	1 115 261 €	1 123 119 €	-1%
Dépenses de conservation	188 053 €	177 145 €	+6%
Dépenses de numérisation	30 344 €	45 626 €	-33%
Total dépenses documentaires	1 333 658 €	1 345 890 €	-1%

4. Les collections et leur signalement

4.1 Documentation sur supports

	Stock au 31/12/17		Stock au 31/12/16		Dont ML en libre accès
	Titres	ML	Titres	ML	
Livres imprimés	1 129 300	30 309	1 111 382	30 215	948
Périodiques imprimés	19 972	11 146	18 422	11 102	21
Autres documents sur support matériel*	68 130	NC	68 130	517	0
Total documentation sur support	1 217 402	41 455	1 197 934	41 835	969

*Thèses, manuscrits, cartes et plans, images/photos, vidéo, documents sonores, microforme...

4.2 Documents patrimoniaux sur support

(livres, périodiques, autres)

	Stock au 31/12/17		Stock au 31/12/16	
	Unités matérielles	ML	Unités matérielles	ML
Ensemble des fonds patrimoniaux	303 780	7 044	193 743	7 031

4.3 Documentation numérique produite au sein de l'établissement

	Stock au 31/12/2017		Stock au 31/12/2016	
	Nb d'unités documentaires	Go	Nb d'unités documentaires	Go
Documents numérisés	4 577	7 297	3 673	6 509

4.4 Documentation numérique (en nombre)

	2017	2016
Services / ressources	29	28
Titres de livres électroniques signalés	112	112
Titres de périodiques électroniques signalés	154	154

5. Accroissement des collections

5.1 Documentation sur support

Nombre de titres	Entrées de documents Hors dons	Acquisitions non onéreuses	Sorties de documents
	Pour les périodiques : abonnements courants		Eliminations, perdus... Pour les périodiques : abonnements arrêtés
Livres français	10 732	170	NC
Livres étrangers	4 574	479	NC
Sous-total livres	15 306	649	3 214
Périodiques	2 245	112	114
Autres	5	0	0
Total	17 556	761	3 328

5.2 Documentation numérique produite au sein de l'établissement

	Entrées de documents Nombre d'unités documentaires	Go
Documents numérisés	818	781

5.3 Documentation numérique nouvellement mise à disposition en 2017

Services / ressources *	0
Titres de livres électroniques	NC
Titres de périodiques électroniques	NC

* : aucun nouvel abonnement souscrit ou achat d'archives en 2017. Impossible de décompter les titres de périodiques électroniques ou d'ebooks intégrés par les éditeurs à leurs bouquets en 2017

6. Publics

6.1 Usagers et emprunteurs

Profil lecteur	Nombre d'usagers	Répartition
Grand public (sauf lycéens)	5 769	13,50%
Etudiants hors universitaire (commerce, ingénieurs, santé...)	3 646	8,53%
Etudiants en médecine - 1ère à 5ème année	1 890	4,42%
Professeurs écoles, lycées et non-universitaires	1 170	2,74%
Etudiants étrangers qui étudient le français	668	1,56%
Elèves lycéens	626	1,47%
Etudiants en médecine - 6ème année et plus	164	0,38%
Personnel de la BSG	34	0,08%
Prêt entre bibliothèques	2	0,00%
Sous-total	13 969	32,70%
Etudiants Classes préparatoires	4 710	11,03%
LMD : Licence 3	4 149	9,71%
LMD : Licence 1	3 929	9,20%
LMD : Licence 2	2 941	6,88%
Sous-total	15 729	36,82%
LMD : Master 2	4 207	9,85%
LMD : Master 1	4 061	9,51%
Sous-total	8 268	19,35%
LMD : Doctorat	2 749	6,44%
Enseignants-chercheurs (université)	1 450	3,39%
Chercheurs non enseignants	554	1,30%
Sous-total	4 753	11,13%
Total général	42 719	

Tranche d'âge	Nombre	Répartition
Moins de 18 ans	287	0,67%
18 - 25 ans	27 868	65,24%
26 - 29 ans	4 841	11,33%
30 - 39 ans	4 666	10,92%
40 - 49 ans	2 030	4,75%
50 - 59 ans	1 396	3,27%
60 - 69 ans	1 023	2,39%
70 - 79 ans	510	1,19%
80 ans et plus	98	0,23%

Discipline étudiée	Répartition
Economie et gestion	14,73%
Droit et sciences politiques	13,82%
Santé, médecine	9,11%
Sciences	8,97%
Généralités, presse, informatique, sciences de l'information	8,93%
Arts, loisirs	7,43%
Littérature	7,13%
Sciences et techniques de l'ingénieur	5,19%
Sciences sociales (sauf droit et économie)	4,55%
Langues, linguistique	4,47%
Histoire	4,35%
Philosophie	3,43%
Géographie	3,08%
Sciences politiques	2,48%
Psychologie	1,48%
Religion	0,44%
Sport, STAPS	0,28%
Histoire du livre	0,14%

Établissement	Nombre d'utilisateurs	Répartition
Paris 1 Panthéon Sorbonne	5 120	11,99%
Paris 4 Paris Sorbonne	2 276	5,33%
Paris 2 Panthéon Assas	1 767	4,14%
Paris 7 Denis Diderot	1 123	2,63%
Paris 3 Sorbonne Nouvelle	1 117	2,61%
Sous-total universités cocontractantes	11 403	26,69%
Pas d'établissement (grand public)	6 455	15,11%
Grandes écoles	4 119	9,64%
Universités étrangères	2 366	5,54%
Paris 5 René Descartes	2 025	4,74%
Lycées	1 972	4,62%

Universités de province	1 495	3,50%
Paris 6 Pierre et Marie Curie	1 094	2,56%
Paris 10 Ouest Paris Nanterre	835	1,95%
Paris 11 Paris Sud	726	1,70%
Paris 8 Paris-Vincennes Saint-Denis	439	1,03%
Université Catholique (Paris)	437	1,02%
Paris 12 Paris Est (Upec, Upem)	425	0,99%
Paris 9 Paris Dauphine	358	0,84%
Paris 13 Paris Nord	296	0,69%
Université Versailles Saint-Quentin en Yvelines	199	0,47%
Université Cergy Pontoise	144	0,34%
Université Evry Val d'Essonne	85	0,20%
Université Marne la Vallée	77	0,18%
Classe préparatoire - Lycée Henri IV	413	0,97%
Classe préparatoire - Lycée Saint-Louis	297	0,70%
Classe préparatoire - Lycée Louis le Grand	253	0,59%
Classe préparatoire - Lycée Fénelon	177	0,41%
Classe préparatoire - Lycée Lavoisier	99	0,23%
Classe préparatoire - Autre lycée	1 954	4,57%
Sous-total classes préparatoires	3 193	7,47 %
Autre établissement	4576	10,71%
Total	42 719	

6.2 Entrées physiques et consultations du site web

	2017	2016	Évolution
Nombre d'entrées	316 704	298 355	+6%
Consultations du site web	195 794	220 570	-11%

7. Collections

7.1 Nombre de communications

	2017	2016	Évolution
Fonds général	85 528	99 689	-14,21 %
Réserve	3 177	3 536	-10,1%
Nordique	2 781	3 354	-17 %
Total	91 486	106 579	-13,77%

7.2 Activité du PEB

	2017	2016	Évolution
PEB DEMANDEUR / Demandes expédiées	132	20	+560%
PEB DEMANDEUR / Demandes expédiées et satisfaites	114	14	+714%
PEB FOURNISSEUR / Demandes reçues	1 427	1 366	+4%
PEB FOURNISSEUR / Demandes reçues et satisfaites	833	775	+7%

7.3 Usages des collections numériques

Documentation acquise ou sur abonnement	2017	2016	Évolution
Nombre d'accès/sessions *	NC	NC	NC
Nombre de recherches	35 130	NC	NC
Nombre d'unités vues ou téléchargées	16 500	NC	NC
Documentation produite (numérisation)			
Nombre d'unités vues ou téléchargées	261 101	289 190	-10%
Portail documentaire			
Nombre de requêtes dans le catalogue	2 639 106	723 214	+265%

* Données non fournies par ezParse mais également par de nombreuses plateformes éditeur. Consolidation impossible.

	2017	2016	Évolution
Service de référence en ligne (Eurêkoi)	99	164	-40%

7.4 Formation des usagers

	2017	2016	Évolution
Nombre d'heures dispensées	116	99	+17%
Nombre total d'usagers formés	242	158	+53%

8. Personnel

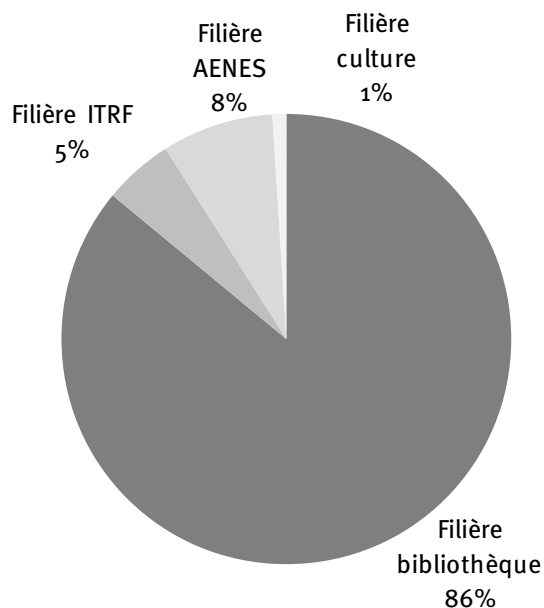
8.1 Effectifs et contrats (tableau général)

Filière et corps	2017	2016	Évolution
AENES			
AAE	0	0	0
SAENES	2	3	-1
Adjoints administratifs	7	9	-2
Sous-total	9	12	-3
ITRF			
Ingénieur de recherche	1	0	1
Ingénieurs d'études	2	1	1
Assistant ingénieur	0	1	-1
Techniciens	2	2	0
Adjoints techniques	0	1	-1
Sous-total	5	5	0
Personnels des bibliothèques			
Conservateurs généraux	2	3	-1
Conservateurs	17	15	2
Bibliothécaires	9	10	-1
BIBAS	16	16	0
Magasiniers	45	46	-1
Sous-total	89	90	-1
Personnels des métiers d'art			
Chef des travaux d'art	0	1	-1
Technicien d'art	1	0	1
Sous-total	1	1	0
Autres catégories			
CUI	1	1	0
Moniteurs	13	13	0
Sous-total	14	14	0
TOTAL	118	122	-4

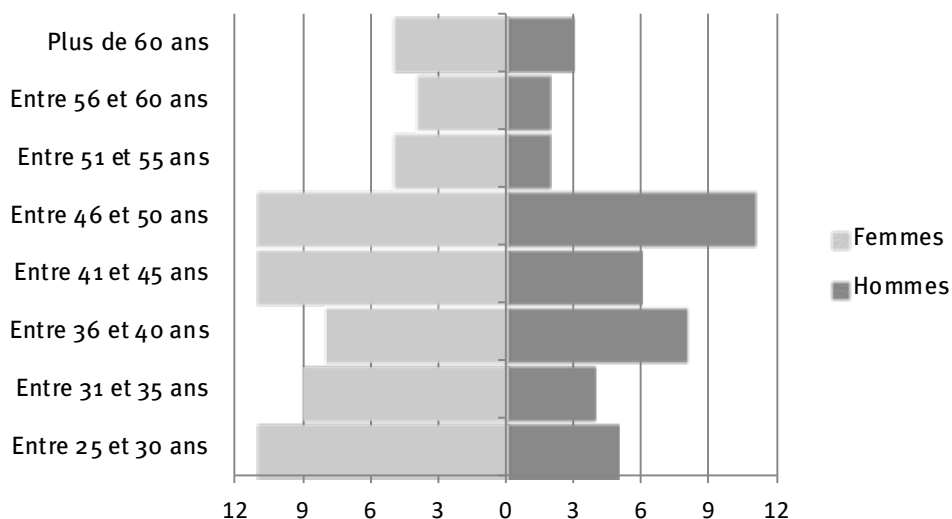
8.2 Effectif par catégories

	Filière BIB	Filière ITRF	Autres filières de la fonction publique	CDD	CDI
Effectif catégorie A	27	2	0	2	0
Effectif catégorie B	11	1	3	6	0
Effectif catégorie C	43		7	3	0
Moniteurs étudiants	-	-	-	13	0
Effectif total	81	3	10	24	0

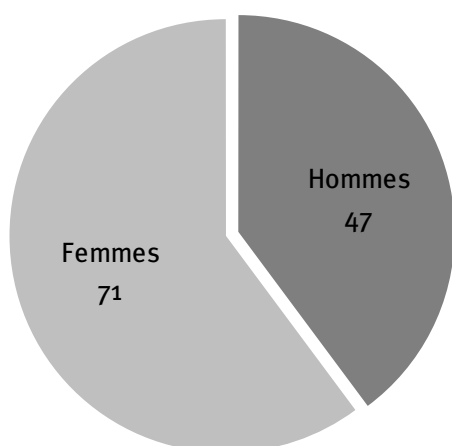
Répartition des agents par filière au 31/12/2017



8.3 Pyramide des âges



8.4 Répartition hommes/femmes



8.5 Taux de rotation

Taux de rotation des fonctionnaires titulaires en % : 10%

Taux de rotation interne en % : 5%

8.6 Absentéisme

	2017	2016
Absences liées au CMO	812	1133

8.7 Stages, concours, formations

Stagiaires accueillis : 10

Formation : 104 agents ont suivi au moins une formation

Nombre d'heures de formations / personnels : 2603

Concours :

- Inscrits à une préparation concours : 23
- Admissibles : 6
- Admis : 4

8.8 Dialogue social

Réunion générale du personnel : 24 janvier 2017 (Sainte-Barbe et Sainte-Geneviève) ; 13 novembre 2017

Réunion des représentants des personnels : 18 avril 2017 ; 23 novembre 2017

Conseil de la bibliothèque : 3 février 2017 ; 9 juin 2017 ; 8 décembre 2017

9. Action culturelle

9.1 Manifestations

	2017	2016
Nombre d'expositions	15	15
Nombre de conférences	7	11
Nombre de visites guidées ou accompagnées	3 469	3 399
Nombre de visiteurs à ces visites	11 744	9 822
Nombre d'entrées Journée du Patrimoine	3 611	3 311

9.2 Ventes d'ouvrages et autres

	2017	2016
Ouvrages	45	45
Autres (marque-pages, cartes postales)	33	NC

10. Communication

10.1 Fréquentation du site web

	2017	2016
Visites	195 794	220 570
Pages vues	402 010	475 906
Pages vues par visite	2,05	2,16
Temps moyen passé sur le site	00 :01 :59	00 :01 :52
Modes d'accès au site (ordinateur/mobile/tablette)		
Consultations depuis un ordinateur	114 965	139 702
Consultations depuis un mobile	75 020	72 086
Consultations depuis une tablette	5 809	8 782
Visiteurs		
Nouveaux visiteurs	80%	64%
Visiteurs connus	20%	36%

Origines géographiques

Pays	2017
France	118 165 (88,88%)
Etats-Unis	1 792
Inconnu	1 320
Italie	1 195
Royaume-Uni	1 042
Allemagne	787
Belgique	719
Espagne	640
Canada	511

Pages les plus consultées

Pages	Nombre de visites
Accueil	173 821
Horaires	39 320
Conditions d'accès	22 268
Les catalogues	17 743
Infos pratiques	9 309
Visiter la bibliothèque	7 906

Principaux référents

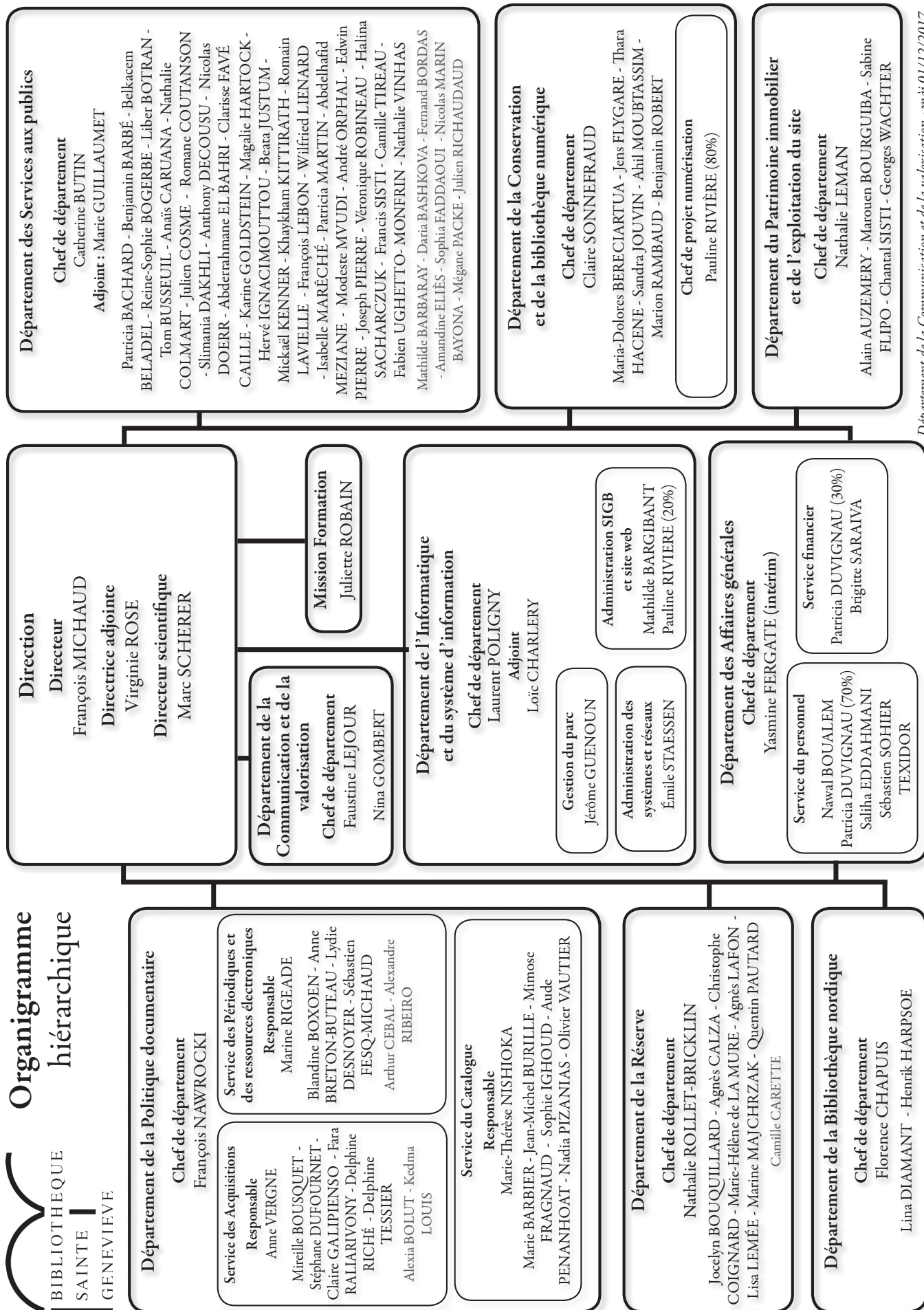
Sites d'origine	Nombre de visites
Moteur de recherche	93 930
Aucun (connexion directe)	24 813
Blogs, presse	18 344
Réseaux sociaux	1 439

10.2 Réseaux sociaux (FB, Twitter, Instagram, Google+)

Abonnés	2017	2016	Évolution	Nbre d'éléments publiés 2017
Facebook	7 879	6 902	+14 %	323
Twitter	2 408	2 155	+12 %	106
Google +	98	NC	NC	81
Instagram	170	0*	-	134

* Création du compte instagram en 2017

Annexe : Organigramme hiérarchique décembre 2017



Département de la Communication et de la valorisation - mai 01/12/2017